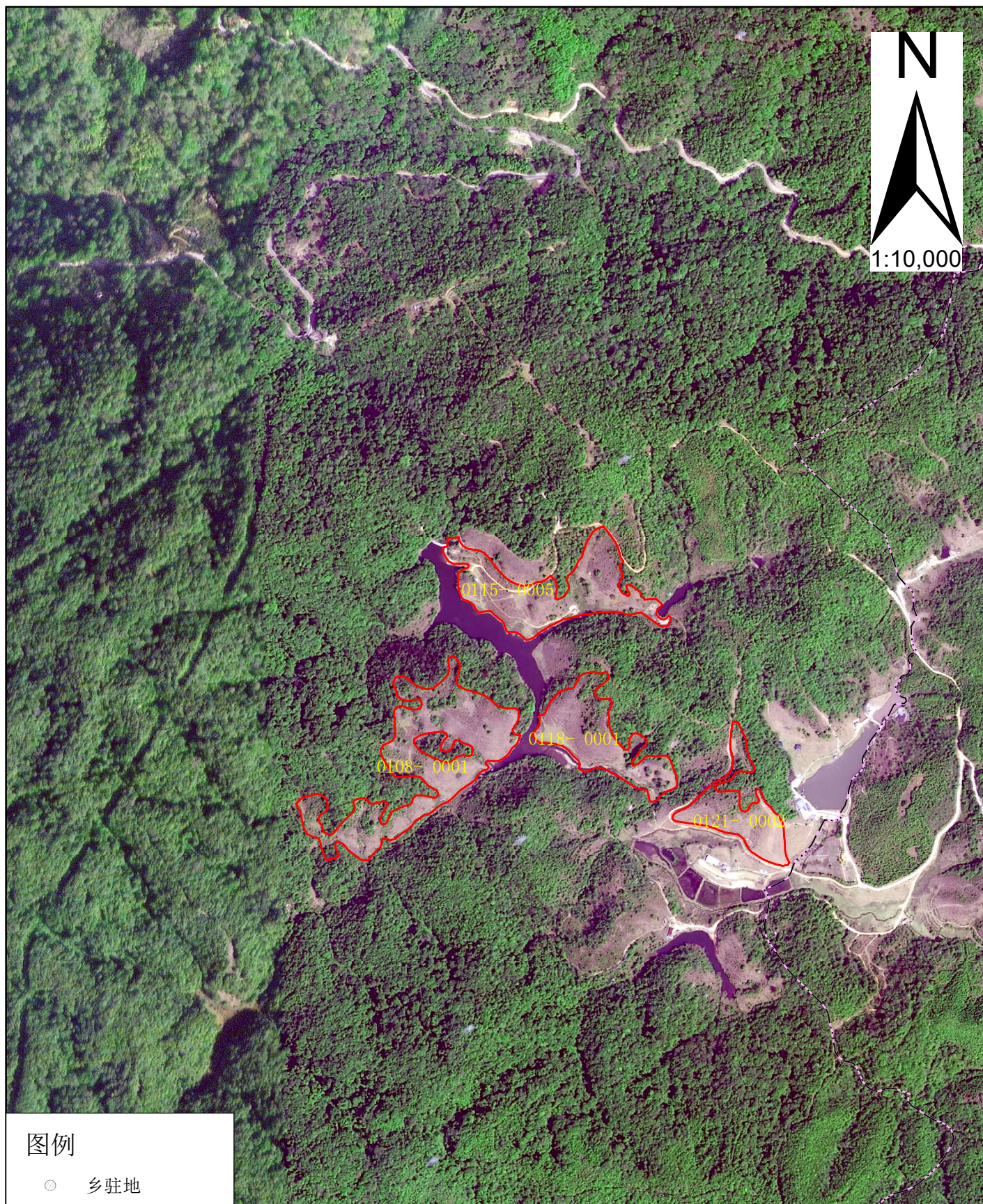


陇川县护国乡国有林基本草原位置示意图-2



图例

- ⊙ 乡驻地
- ⊙ 村驻地
- — — 县界
- · — · 乡界
- · — · 村界
- — — 基本草原小班界

基本草原小班注记表					
乡（镇、街道办）	村（居）委会或经营管理单位	草班号	小班号	土地所有权	面积（公顷）
护国乡	护国乡国有林	0108	0001	国有	5.2499
护国乡	护国乡国有林	0115	0005	国有	3.6671
护国乡	护国乡国有林	0118	0001	国有	2.6571
护国乡	护国乡国有林	0121	0002	国有	1.8393